

Advents- Konzert



**Musikgesellschaft
Mühlethurnen**

Direktion: Stefanie Hänni

**Ensemble für
Wiedereinsteigende**

Direktion: Gerrit Boeschoten

**16. Dezember 2023,
19.30 Uhr**

**Kirche
Kirchenturnen**

Eintritt frei - Kollekte
anschliessend Kaffeestube



PROGRAMM

GRAND SALUTE

MICHAEL GEISLER

THE RUIN OF STAATZ

DANIEL MUCK

THE LUDLOWS FROM "LEGENDS OF THE FALL"

JAMES HORNER, ARR. SEAN O'LOUGHLIN

WILLIAM TELL OVERTURE - SOLO FÜR XYLOPHON

SOLISTIN: MIRYAM GIGER

GIACCHINO ROSSINI, ARR. BRUCE FRACER

ENSEMBLE FÜR WIEDEREINSTEIGENDE

PROGRAMM NACH ANSAGE

THE POLAR EXPRESS

GLEN BALLARD, ALLAN SILVESTRI, ARR. PAUL LAVENDER

THE ESCAPE

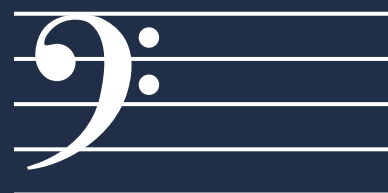
ANDREAS LUDWIG SCHULTE

ANTONIN'S NEW WORLD

ANTONÍN DVOŘÁK, ARR. DIZZY STRATFORD

A CHRISTMAS AULD LANG SYNE

JAMES SWEARINGEN



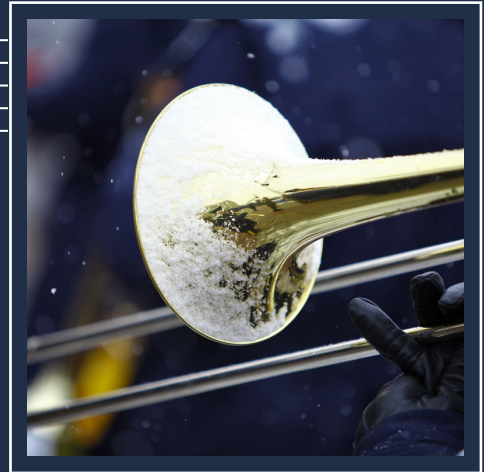
UNSERE NÄCHSTEN ANLÄSSE

ADVENTSFENSTER

4. Dezember 2023,
19.00 - 19.45 Uhr



Dorfplatz Volg, Mühlethurnen



WEIHNACHTLICHER GÜETZISTAND

9. Dezember 2023,
08.00 - ca. 12.00 Uhr



Dorfplatz Volg, Mühlethurnen



KÜHLER SCHWUMM UND HEISSER DRINK

02. Januar 2024,
10.00 - ca. 14.00 Uhr



Gürbejadi, Mühlethurnen

Kleine Festwirtschaft mit
Glühwein, Grillwurst, Kaffee und
Kuchen



PASSIV- UND GÖNNERMITGLIEDSCHAFT



Wir setzen Ihren Beitrag dort ein, wo Musik im Zentrum steht. Damit schaffen Sie eine Grundlage für den Kauf von Notenmaterialien, neuen Instrumenten, Probelokal-Einrichtung, Fahne und Uniformmaterialien. Zudem kann ein Beitrag auch bei der Kinder- und Jugendförderung eingesetzt werden, indem Projekte organisiert werden können und die Finanzierung der musikalischen Ausbildung ermöglicht wird.

Unterstützen Sie die Musikgesellschaft Mühlethurnen bei ihren Projekten und profitieren Sie von persönlichen Einladungen an unsere Anlässe.

ICH/WIR WERDE/N...

PASSIVMITGLIED

- Passivbeitrag Fr. 20.-
 Passivpaar-Beitrag Fr. 30.-

GÖNNERMITGLIED

- Gönnerbeitrag Fr. 40.-
 Gönnerpaar-Beitrag Fr. 70.-

Name _____

Vorname _____

Adresse _____

PLZ, Ort _____

E-Mail _____

Wir freuen uns auch über freie Spenden an die folgende **Bankverbindung** mit dem Vermerk "Spende":

CH10 0839 6016 3712 0390 5